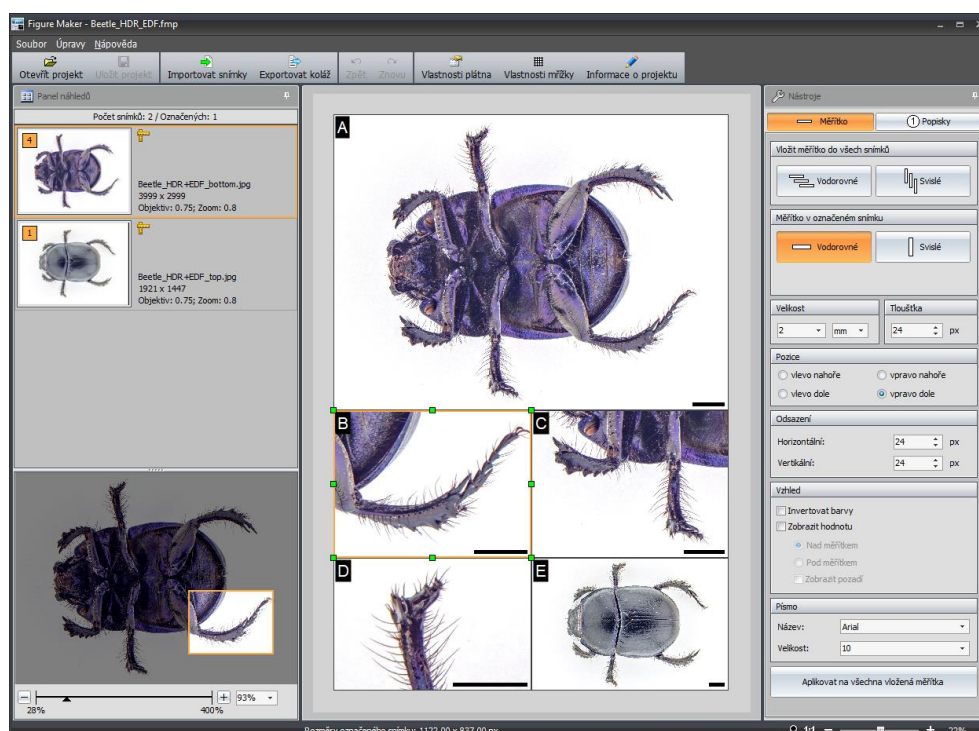


Figure Maker – modul pro QuickPHOTO

Vytvářejte složené snímky do publikací snadno a rychle!

Figure Maker je přídatný modul k programům QuickPHOTO, který umožňuje během několika minut velmi snadno vytvářet složené „koláže“ do publikací ze snímků z mikroskopu nebo makro snímků.

Uživatel má plnou kontrolu nad rozložením snímků i nad rozměry a rozlišením (DPI) výsledné koláže. Do všech dílčích snímků mohou být jedním kliknutím vložena kalibrovaná měřítka a popisky. Měřítka a popisky budou mít jednotnou velikost, vzhled, odsazení atd.



Postup vytvoření koláže:

1. Volba rozměrů a rozlišení koláže

Rozměry a rozlišení (DPI) koláže je možné zvolit podle požadavků na publikování.

2. Umístění snímků do koláže, volba jejich velikosti, zvětšení a zobrazených oblastí

Snímky je možné velmi snadno umístit na určená místa v koláži, zvolit jejich rozměry, zvětšení a zobrazení požadovaných oblastí bez nutnosti ořezávání. Pro usnadnění je možné použít pomocnou mřížku.

3. Vložení měřítka a popisků

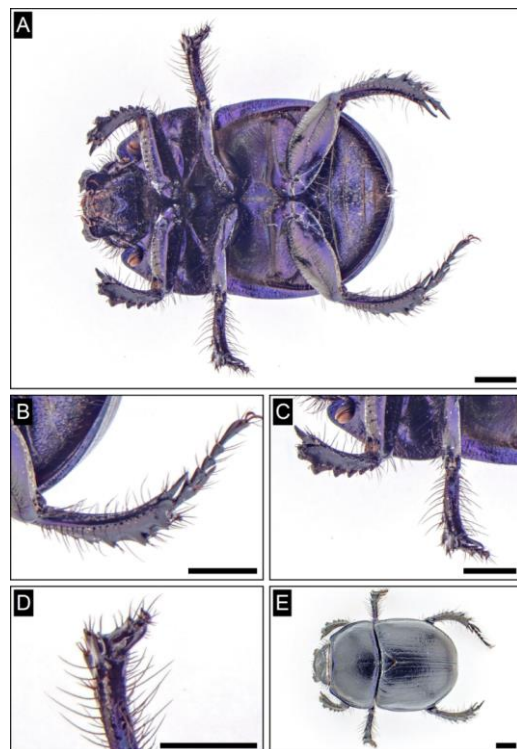
Do všech snímků v koláži je možné jedním kliknutím vložit kalibrovaná měřítka zvolené délky a písmenné nebo číselné popisky. Pozici, délku, orientaci a vzhled měřítka a popisků v jednotlivých snímcích je možné uživatelsky nastavit. Délky měřítka se při změně zvětšení snímků v koláži automaticky přizpůsobují.

4. Exportování koláže

Při exportování koláže je možné vřezat mezery mezi jednotlivé snímky a zvolit jejich případné orámování.

Přehled vlastností modulu:

- Rozlišení koláže je možné zvolit v jednotkách DPI podle požadavků na publikování.
- Velikost koláže je možné zvolit z předdefinovaných rozměrů nebo určit vlastní rozměry.
- Vlastní rozměry koláže je možné definovat v jednotkách: milimetry, centimetry, palce, mils, thou, pica, pixely.
- Snímky je možné do modulu importovat přímo z programu QuickPHOTO nebo z pevného disku.
- Snímky je možné umístit myší na požadované místo koláže, zvolit jejich rozměry, zvětšení a zobrazené oblasti bez nutnosti ořezávání.
- Rozložení snímků je možné volit libovolně.
- Pro usnadnění práce je možné použít pomocnou mřížku.
- Snímky se pro přesnější umístování a volbu rozměrů přichytávají k pomocné mřížce, okrajům koláže a k ostatním snímkům. Přichytávání může být vypnuto.
- Do snímků obsahujících informaci o kalibraci je možné vkládat měřítko zvolené délky. Délku měřítka je možné zvolit pro každý snímek individuálně.
- Měřítka je možné vložit najednou do všech snímků nebo do každého snímku zvlášť.
- U měřítek je možné zvolit: délku v požadovaných jednotkách (mm, um, nm, in, mils, thou), pozici, barvu měřítka a jeho hodnoty (černá, bílá), orientaci (vodorovné, svislé), tloušťku, odsazení, zobrazení hodnoty (zobrazení hodnoty nad nebo pod měřítkem, nezobrazování hodnoty, typ a velikost písma hodnoty), pozadí (černé, bílé, bez pozadí).
- Popisky je možné vložit do všech snímků automaticky (A,B,C..., a,b,c..., 1,2,3...) nebo do každého snímku zvlášť vepsat požadovaný text.
- U popisků je možné zvolit: text, pozici, odsazení, typ a velikost písma, tvar pozadí (žádné, čtverec, obdélník, kruh), barvu textu (černá, bílá), barvu pozadí (bílá, černá).
- Ukládání do projektových souborů umožňuje všechny potřebné informace a snímky uložit do jednoho souboru a ten kdykoliv později načíst a pokračovat v započaté práci.
- Ke každému snímku i celému projektu je možné napsat komentáře, které budou do projektu uloženy.
- Koláž je možné exportovat ve formátech: JPEG, TIFF, PNG, BMP.
- Při exportování koláže je možné zvolit vřezání mezer mezi snímky. Zvolit lze tloušťku a barvu mezer.
- Při exportování koláže je možné zvolit orámování jednotlivých snímků. Zvolit lze tloušťku a barvu rámečků.
- Koláž je možné exportovat barevně (24-bitový RGB formát) nebo ve škále šedé.



Příklad exportované koláže

Minimální systémové požadavky:

Procesor	Operační paměť	Operační systém
Jednojádrový procesor 2,4 GHz nebo vícejádrový	2 GB	Microsoft® Windows® 7/8/8.1/10

Podporované verze programu QuickPHOTO (nutné pro použití modulu):

QuickPHOTO CAMERA, QuickPHOTO MICRO, QuickPHOTO INDUSTRIAL ve verzi 3.0 a novější

Microsoft®, Windows® jsou registrované značky společnosti Microsoft Corp.

PROMICRA, s.r.o. – Evropská 39 – 160 00 Praha 6

Tel: 222 952 667 – email: promicra@promicra.cz

www.promicra.cz